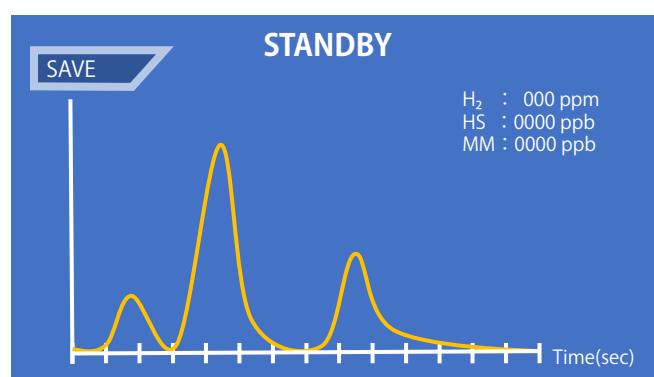


# ハリブレッサー [Model:HB-BJ] Hali BREASOR

H<sub>2</sub>/CH<sub>3</sub>SH 専用簡易ガスクロマトグラフィ



生体ガス中のH<sub>2</sub>(水素)、H<sub>2</sub>S(硫化水素)、  
CH<sub>3</sub>SH(メチルメルカプタン)を高感度に分析



※H<sub>2</sub>(水素)測定・分析はオプション機能です

## 特 徴

- ◆ 高感度専用センサーを採用、周囲の影響を受けずに測定が可能
- ◆ タッチパネルで簡単操作、全自動サンプリングのため安全かつ高精度
- ◆ 測定スタートから分析結果表示まで、わずか3分30秒の速さ
- ◆ コードレス対応、軽量、コンパクトなのでどこにでも持ち運べます
- ◆ オートキャリブレーション採用！院内で簡易に精度管理を行えます



**TAIYO Instruments, Inc.**

Osaka, 536-0025 JAPAN

タイヨウ 口臭

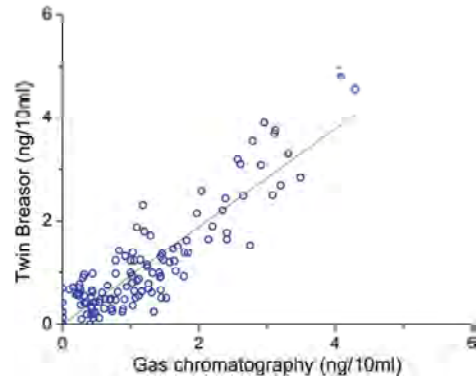
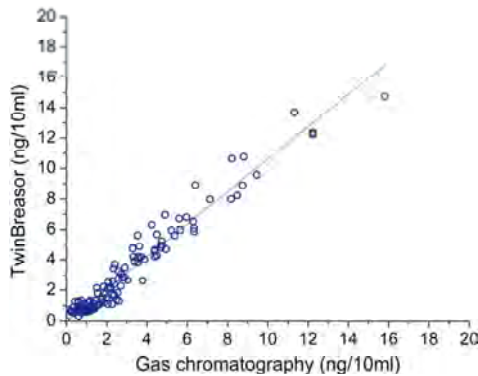
検索

# H<sub>2</sub>S/CH<sub>3</sub>SH 専用分析装置 Hali BREASOR

## GCとの相関

硫化水素 R = 0.97, y = 1.07 x - 0.04, p < 0.0001, n = 137  
R<sup>2</sup> = 0.94

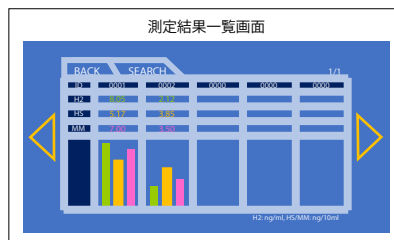
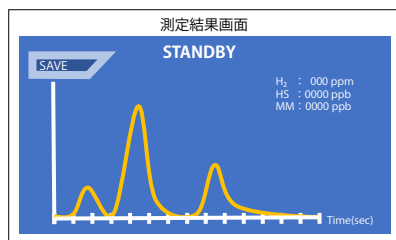
メチルメルカプタン R = 0.90, y = 0.95 x, p < 0.0001, n = 137  
R<sup>2</sup> = 0.81



引用文献 : Journal of Breath Research (2012)017101(10pp) Standardization of clinical protocols in oral malodor research  
※本論文に引用されたデータは1世代の製品であり(分析時間6分)、現在販売中の製品は3世代の製品です(分析時間2分30秒)

## 測定結果

結果はクロマトとppb・ng/10mlの単位で確認ができます。  
また、本体でID番号を設定し、測定結果を150まで保存と呼び出しが可能です。



## 仕様

測定方式 : 半導体式ガスセンサー  
サンプル量 : 約10ml採取、分析時に1mlを使用  
測定ガス : 硫化水素(H<sub>2</sub>S)、メチルメルカプタン(CH<sub>3</sub>SH)、  
水素(H<sub>2</sub>)※オプション追加機能  
分析時間 : 2分30秒  
測定単位 : ng/10ml, ppb ※水素 : ng/ml, ppm  
サンプル採取 : 全自動吸入方式、自動分析結果表示  
操作方法 : タッチパネル方式  
電源及び消費電力 : A110V、60Hz、40VA/DC5Vバッテリー  
外形寸法及び重量 : 190(W)×240(D)×195(H)、2.1kg

## 製品構成

- Hali BREASOR 本体 1台
- コンテナ 2個
- ストロー 100本
- テフロンチューブ 3本
- シリンジフィルターセット 3個
- ACアダプター 1個

お問い合わせ先

タイヨウ 株式会社

開発・製造元

iSenLab

開発者

Dr. Yong-Sahn Choe



輸入・発売元

株式会社タイヨウ

〒536-0025 大阪市城東区森之宮2丁目4-29

Tel: 06-6969-2421 / Fax: 06-6969-2422

UEL: [Http://www.t-taiyo.com](http://www.t-taiyo.com)

E-mail: [info@t-taiyo.com](mailto:info@t-taiyo.com)