



CARBOLYZER II

CARBOLYZER II ソフトの使い方

Ver. 1.1

株式会社 タイヨウ

〒536-0025 大阪市城東区森ノ宮2丁目4-29

TEL (06) 6969-2421 FAX (06) 6969-2422

URL:<http://www.t-taiyo.com> E-Mail:info@t-taiyo.com

CARBOLYZER II 本体の機能

・ CARBOLYZER II は呼気中一酸化炭素と二酸化炭素を測定する装置です。

測定項目

- ① 呼気中一酸化炭素 (ppm)
- ② 呼気中二酸化炭素 (%)
- ③ ETCO (ppm)
- ④ 呼気流量 (ml/min) (オプション)

CARBOLYZER II 本体で測定された、上記4項目のデータは、パソコン (PC) で処理され、結果はモニターに表示されます。

パソコン (PC) 接続で使用できること

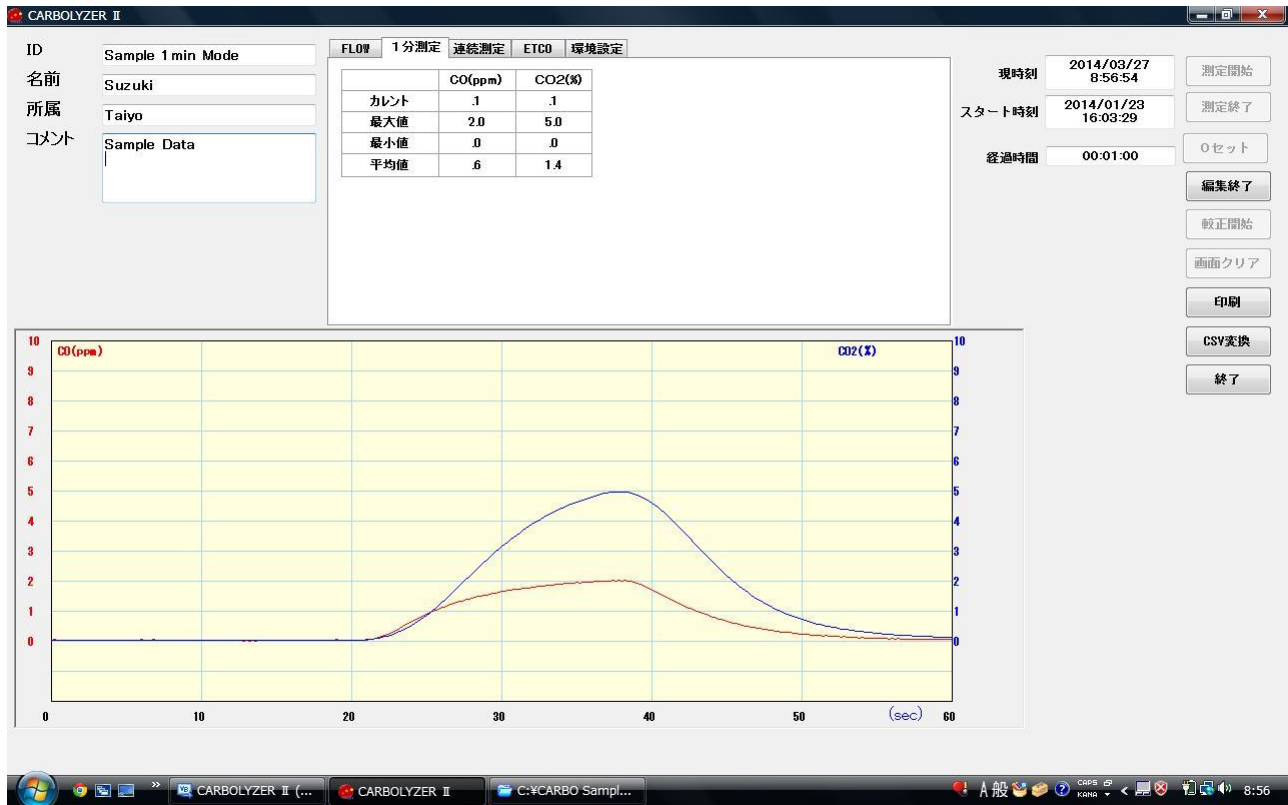
CARBOLYZER II の測定値は PC に転送され下記の①～⑦のモード毎に、記録・管理・編集ができます。本取扱説明書でそれぞれの使用方法を解説します。

- | | | |
|---|------------|-------|
| ① | 1 分値測定 | 3 ページ |
| ② | 連続測定 | 4 ページ |
| ③ | ETCO測定1 | 5 ページ |
| ④ | ETCO測定2 | 6 ページ |
| ⑤ | キャリブレーション | 7 ページ |
| ⑥ | 編集 | 7 ページ |
| ⑦ | 測定パラメーター設定 | 8 ページ |

※ 以降の説明文では CARBOLYZER II 本体を「本体」、ソフトウェアを「ソフト」と省略します。

① 1分値測定

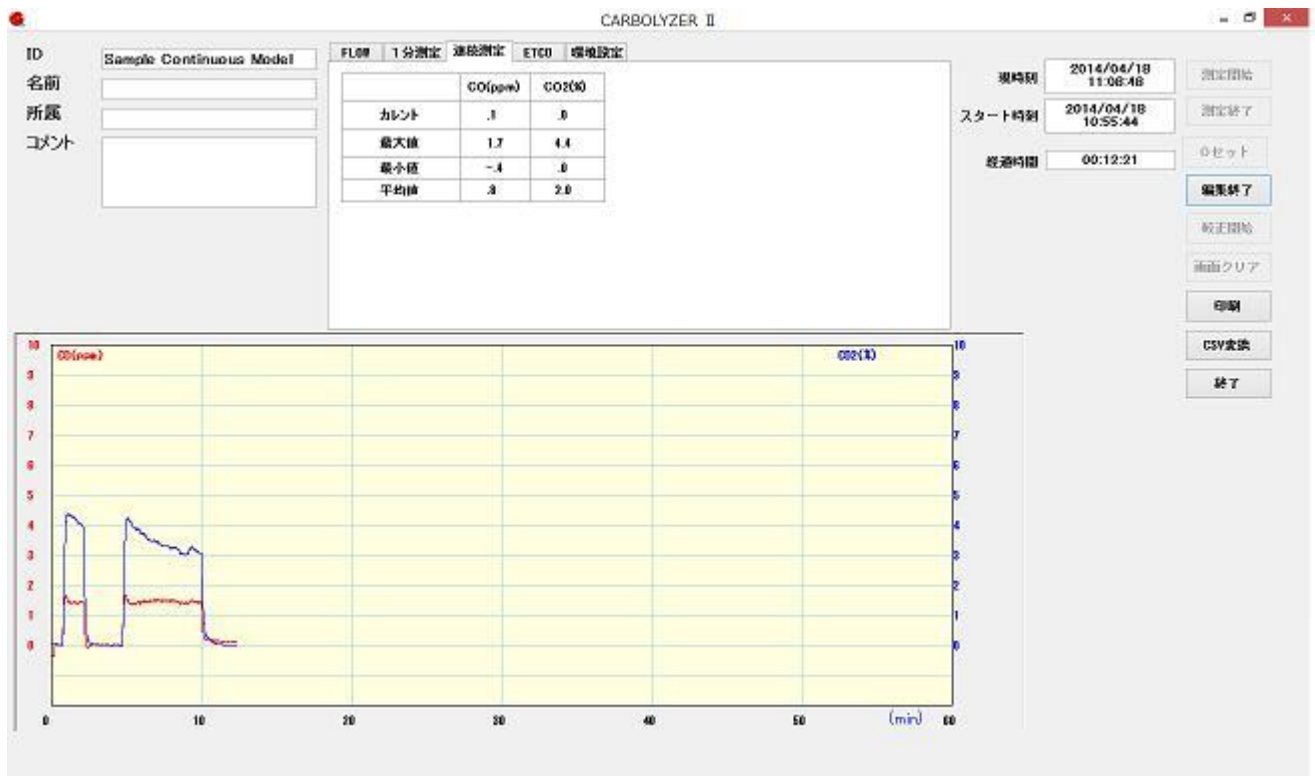
- ① PC 付属の USB ケーブルを用いて CARBOLYZER II 本体と PC を接続します。
- ② CARBOLYZER II 本体の電源スイッチを押して、電源を ON にします。
- ③ PC の電源を入れて、CARBOLYZER II アイコンをダブルクリックし、ソフトを起動します。
- ④ Mode 選択タブの 1 分測定をクリックして 1 分測定画面を表示します。



- ⑤ 必要に応じて、ID : 名前 : コメント情報を入力します。
- ⑥ 測定開始ボタンをクリックします。
- ⑦ 0セットボタンをクリックすると、室内空気中の一酸化炭素濃度と二酸化炭素濃度をキャンセルしてベースラインを0にすることができます。
- ⑧ 被験者に軽く息を吸わせてからマウスピースをくわえさせ、被験者に呼気をはきださせて下さい。
- ⑨ 1分経過すると測定が終了し、最大値・最小値・平均値が表示され測定結果は自動でセーブされます。
- ⑩ 測定を途中で止めたいときは測定終了ボタンをクリックします。
- ⑪ データーを保存しますか?と表示されるので 保するときには、はい (Y) を保存しないときは、いいえ (N) をクリックします。
- ⑫ 終了ボタンを押してアプリケーション終了します。

②連続測定

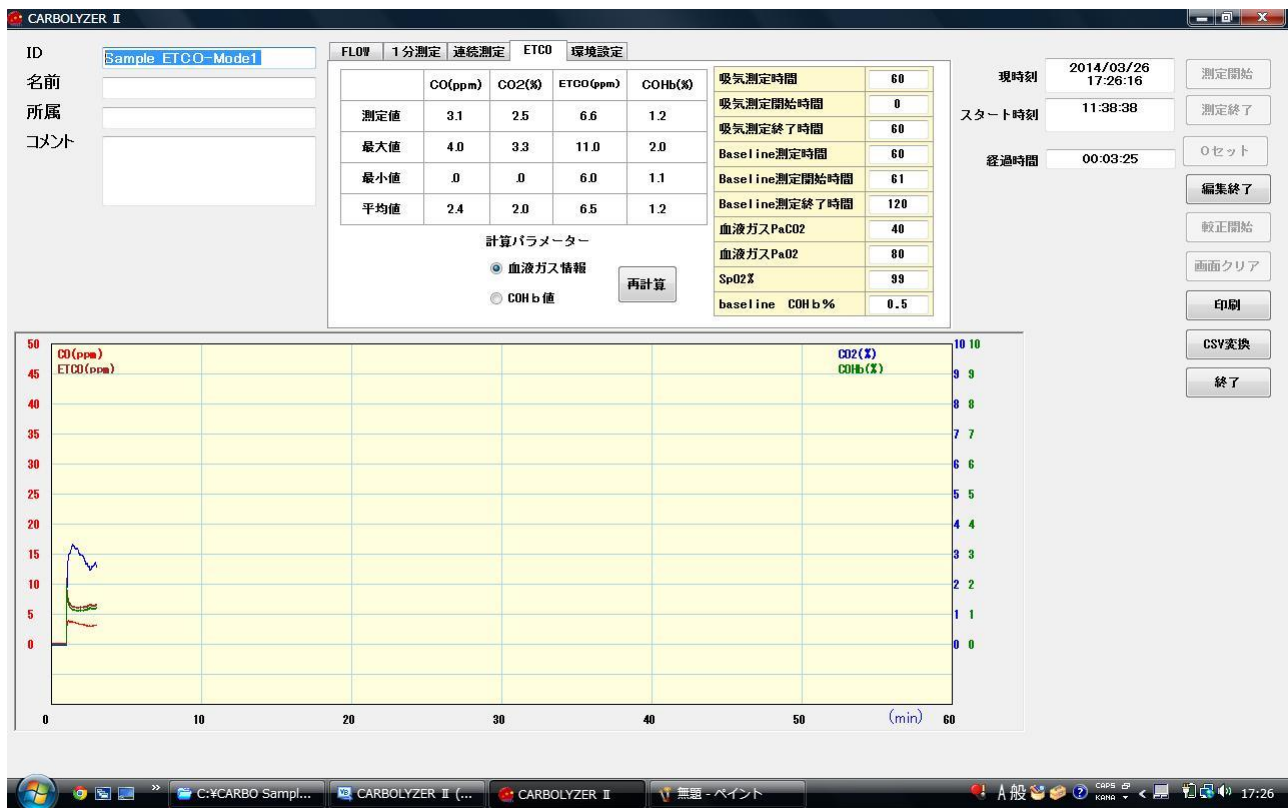
- ① PC 付属の USB ケーブルを用いて CARBOLYZER II 本体と PC を接続します。
- ② CARBOLYZER II 本体の電源スイッチを押して、電源を ON にします。
- ③ PC の電源を入れて次に CARBOLYZER II アイコンをダブルクリックし、ソフトを起動します。
- ④ Mode 選択タブの連続測定をクリックして連続測定画面を表示します。



- ⑤ 必要に応じて、ID : 名前 : コメント情報を入力します。
- ⑥ 測定開始ボタンをクリックします。
- ⑦ 0セットボタンをクリックすると、室内空気中の一酸化炭素濃度と二酸化炭素濃度をキャンセルしてベースラインを0にすることができます。
- ⑧ 験者にマウスピースをくわえさせ、鼻から息を吸い口から息をはき出させて下さい。
- ⑨ 測定値は1時間毎に記録され、24時間まで連続測定ができます。
- ⑩ 測定を途中で止めたいときは測定終了ボタンをクリックします。
- ⑪ データーを保存しますか? と表示されるので 保するときは、はい (Y) を保存しないときは、いいえ (N) をクリックします。
- ⑫ 終了ボタンを押してアプリケーション終了します。

③ ETCO測定－1（パラメーターに血液ガス情報を入力）

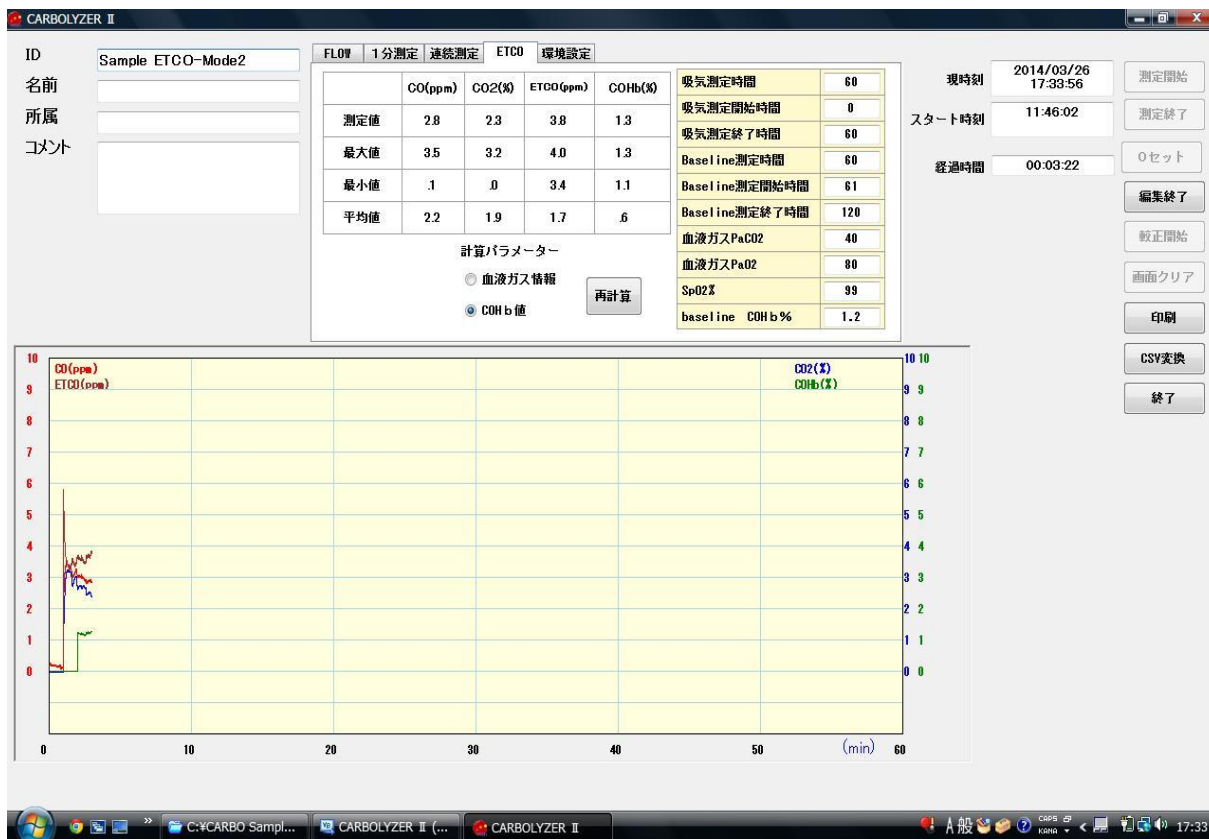
- ① PC 付属の USB ケーブルを用いて CARBOLYZER II 本体と PC を接続します。
- ② CARBOLYZER II 本体の電源スイッチを押して、電源を ON にします。
- ③ PC の電源を入れて、CARBOLYZER II アイコンをダブルクリックし、ソフトを起動します。
- ④ Mode 選択タブの ETCO をクリックして ETCO 測定画面を表示します。



- ⑤ 必要に応じて、ID : 名前 : コメント情報を入力します。
- ⑥ 血液ガス情報があれば入力します。(PaCO₂, P a O₂、S p O₂%)
- ⑦ 再度、測定開始ボタンをクリックします。
- ⑧ 1分間、室内空気を測定します。
- ⑨ メッセージに従い、被験者にマウスピースを加えさせ、4、5回息を吐かせます。
- ⑩ 測定開始ボタンをクリックして ETCO と COHb の測定を開始します。
- ⑪ 測定を途中で止めたいときは測定終了ボタンをクリックします。
- ⑫ データーを保存しますか? と表示されるので 保するときには、はい (Y) を保存しないときは、いいえ (N) をクリックします。
- ⑬ 終了ボタンを押してアプリケーション終了します。

④ ETCO測定-2 (パラメーターに COHb%値を入力)

- ① PC 付属の USB ケーブルを用いて CARBOLYZER II 本体と PC を接続します。
- ② CARBOLYZER II 本体の電源スイッチを押して、電源を ON にします。
- ③ PC の電源を入れて、CARBOLYZER II アイコンをダブルクリックし、ソフトを起動します。
- ④ Mode 選択タブの ETCO をクリックして ETCO 測定画面を表示します。



- ⑤ 必要に応じて、ID : 名前 : コメント情報を入力します。
- ⑥ COH b の測定値があれば入力します。
- ⑦ 測定開始ボタンをクリックします。
- ⑧ 1 分間、室内空気を測定します。
- ⑨ メッセージに従い、被験者にマウスピースを加えさせ、4、5 回息を吐かせます。
- ⑩ 測定開始ボタンをクリックして呼気 Base の測定を開始します。
- ⑪ 呼気 Base を 1 分測定後 ETCO, COH b の測定が始まります。
- ⑫ 測定を途中で止めたいときは測定終了ボタンをクリックします。
- ⑬ データーを保存しますか? と表示されるので 保するときは、はい (Y) を保存しないときは、いいえ (N) をクリックします。
- ⑭ 終了ボタンを押してアプリケーション終了します。

⑤ キャリブレーション

ベースは、濃度0のガスを流しながら[ZERO SET]ダイヤルを回して表示値を0に合わせ、
上の方は既知濃度のガスを流しながら[SPAN]ダイヤルを回して表示値を既知濃度に合わせます。

- ① PC 付属の USB ケーブルを用いて CARBOLYZER II 本体と PC を接続します。
- ② CARBOLYZER II 本体の電源スイッチを押して、電源を ON にします。
- ③ PC の電源を入れて、CARBOLYZER II アイコンをダブルクリックし、ソフトを起動します。
- ④ Mode 選択タブの測定項目タブをクリックして目的の画面を表示します。
- ⑤ 較正開始ボタンをクリックします。
- ⑥ A : 0 ガスチューブを使って 0 合わせする場合
(0 ガスチューブは室内空気中の CO を吸着・除去するものです)
0 ガスチューブをインレットに繋ぎ、ベースラインが安定したのを確認後、装置後部の
[CO ZERO] [CO2 ZERO] つまみを回して各ベースラインを 0 に合わせます。
B : 室内空気を使って 0 合わせする場合
0 ガスチューブを外した状態で、ベースラインが安定したのを確認後、装置後部の
[CO ZERO] [CO2 ZERO] つまみを回して各ベースラインを 0 に合わせます。
- ⑦ スパン調整をする。
既知濃度のガスを流し、[CO SPAN] [CO2 SPAN] ダイヤルを回して標準ガスの表示値に合わせます。

編集

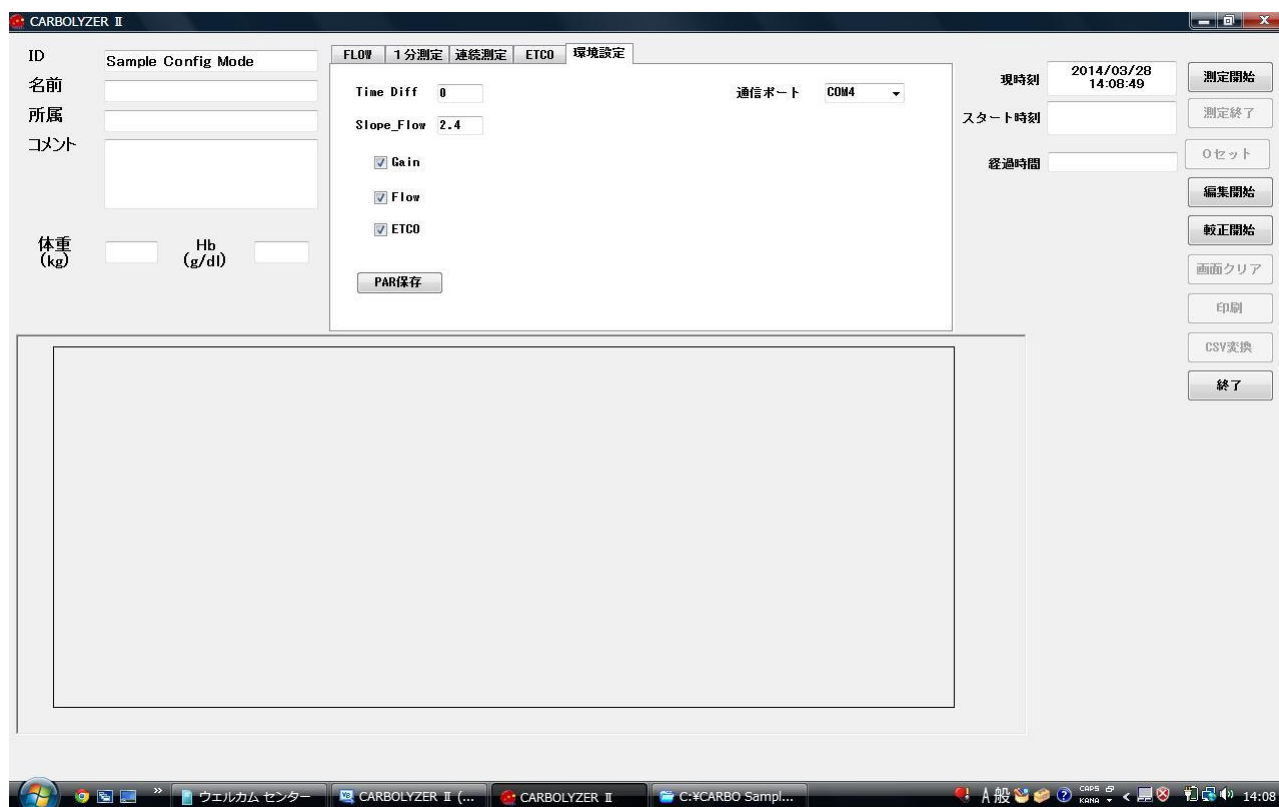
ID 等の患者情報の入力を行います。パラメーターを再入力すると入力値に従い、ETCO モード
では ETCO と COHb が再計算されます。

CARBOLYZER II 本体の電源スイッチを押して、電源を ON にします。

- ① PC の電源を入れて、CARBOLYZER II アイコンをクリックし、ソフトを起動します。
- ② 必要に応じて、[ID] [名前] [所属] [コメント] を入力します。ID 情報は保存ファイル名に反映
されます。
- ④ ETCO モードのとき、血液ガス情報・COHb 値を変更後再計算ボタンをクリックすると、ETCO・
COHb が再計算されます。
- ⑤ 編集終了ボタンをクリックすると、データを保存しますか? と表示されるので 保するときは、
はい (Y) を保存しないときは、いいえ (N) をクリックします。

⑦ 測定パラメーター設定

- ① CARBOLYZER II 本体の電源スイッチを押して、電源を ON にします。
- ② PC の電源を入れて、CARBOLYZER II アイコンをクリックし、ソフトを起動します。
- ③ 環境設定タブをクリックします。



- ④ 下記の環境設定パラメーターの変更が可能です。

[Time Diff]

CO と CO2 のグラフ描画の同期をとります。+の値を入力すると入力値×0.2 秒遅れて CO2 が描画されます。-の値を入力すると入力値×0.2 秒遅れて CO が描画されます。

[Gain]

クリックしてチェックマークを入れ PARA 保存ボタンをクリックすると、CO のフルスケールが 10ppm になります。

[ETCO]

クリックしてチェックマークを入れ PARA 保存ボタンをクリックすると ETCO タブが表示されます。

[通信ポート]

通信ポートを指定します。通常、最大数字のポートを指定します。

製造／販売 株式会社タイヨウ

〒536-0025

大阪市城東区森ノ宮2丁目4-29

TEL (06) 6969-2421